



TCC-W

Übersicht

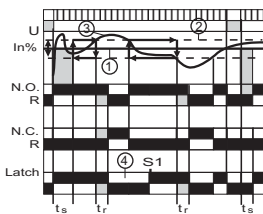


- ◆ **Strommessrelais für Gleich- oder Wechselstrom mit Window-Funktion**
- ◆ **2 Wechsler Ausgang max. 6A**
- ◆ **3 Messbereiche 5mA - 10A RMS**
- ◆ **Schaltpunkt und Hysterese getrennt einstellbar**
- ◆ **Fehlerspeicherfunktion**
- ◆ **LED Anzeige für Versorgungsspannung, Status des Ausgangsrelais und Auslöseverzögerung**
- ◆ **45mm Gehäusebreite, klemmbar**

Funktion

- Kontrollrelais aktiv
- Kontrollrelais passiv
- Kontakt geschlossen
- Kontakt offen

- ① Schwellwert "in"
- ② Hysterese
- ③ Überwachter Strom
- ④ Speicherung



ts... Startüberbrückung
tr... Auslöseverzögerungszeit
T... LED Anzeige Auslöseverzögerungszeit aktiv

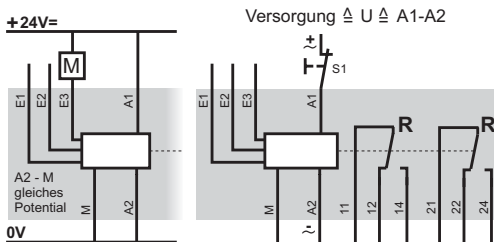
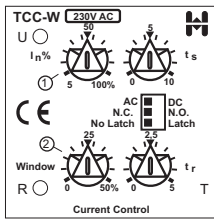
Wenn das Überwachungsrelais an Spannung liegt, zieht das Ausgangsrelais sofort an, die Anlaufüberbrückungszeit t_s startet.

Stromüberwachung ohne Speicherfunktion

Sobald der Meßstrom nach Ablauf von t_s den Window-Bereich über- oder unterschreitet, ändert das Ausgangsrelais nach Ablauf der eingestellten Zeit t_r seinen Schaltzustand. Es kehrt sofort in den ursprünglichen Zustand zurück, wenn der Meßstrom den eingestellten Hysteresewert erreicht.

Stromüberwachung mit Speicherfunktion

Wird das Window über- oder unterschritten, ändert das Ausgangsrelais nach Ablauf der eingestellten Zeit t_r seinen Schaltzustand und bleibt in dieser Stellung gespeichert, auch wenn der Meßstrom wieder einen zulässigen Wert erreicht.



Eingang	Bereich	Eingangswid.	I_{EMAX} (20°C)
E1-M	5mA - 100mA	1,0 Ohm	1,5 A
E2-M	50mA - 1A	0,1 Ohm	3,5 A
E3-M	0,5A - 10A	0,01 Ohm	14 A

Artikel	Versorgung	Ausgang	Vers. galv. getr.*	UL US	Gehäusetype
TCC-W 230Vac	230V~ 2,5VA	2 Wechsler	Ja	Ja	C
TCC-W 115Vac	115V~ 2,5VA	2 Wechsler	Ja	Ja	C
TCC-W 24Vac	24V~ 2,5VA	2 Wechsler	Ja	Ja	C
TCC-W 24Vdc	24V= 2W	2 Wechsler	Nein	Ja	C

* Der Messeingang und die Versorgung weisen keine elektrische Verbindung auf (galvanisch getrennt)

Technische Daten

Spannungsbereich	Nennspannung +10% / -15%
Zulässige Frequenz	48 - 63 Hz
Einschaltdauer	100%
Anlaufüberbrückung	0 - 10s
Auslöseverzögerung	0 - 5s
Resetzeit	< 100ms
Ausgangsstufe	max. 6A 230V~
Ue / le AC-15	120V/4A 240V/3A
Ue / le DC-13	24V/2A
Lebensdauer	2 Wechsler 1 Wechsler
Mechanisch	2 x 10 ⁶ bzw. 1 x 10 ⁷ Schaltspiele
Elektrisch	1 x 10 ⁶ bzw. 1 x 10 ⁵ Schaltspiele
Schrauben	Pozidrive 1
Anzugsdrehmoment	0,6...0,8Nm
Arbeitsbedingungen	-20 bis +60 °C
	nicht kondensierend

*EN 60947-5-1 VDE 0435

Bestellinformationen